

Du 16 au 29 septembre 2024

2nd édition

Quinzaine de l'inclusion



Planning intégral dans vos mairies
ou sur le Facebook de l'événement.





Sensibilisations au handicap

- Toute la durée de l'événement
- Ecoles publiques partenaires
- Enfants scolarisés

Tables rondes

Animées par Une Souris Verte

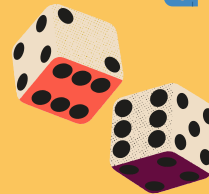


- 16/09 de 8h30 à 11h
- Espace culturel Louisa Siefert,
St Cyr au Mt d'Or
- Professionnels du
champ éducatif
(Inscriptions par mail)

Ludothèque

Jeux de sensibilisations & inclusifs

- 18/09 de 10h à 12h
- Médiathèque, Collonges au Mt d'Or
- Grand public



Lecture contée & initiation LSF



- 18/09 de 16h à 17h
- Médiathèque, Collonges au Mt
d'Or
- Grand public

Grand jeu & démo de goélettes



- 21/09 de 14h à 16h30
- Stade, Couzon au Mt d'Or
- Grand public

Conférence sur les troubles dys

Animée par Atout dys



23/09 à 18h30

Salle des Vieilles Tours,
St Cyr au Mt d'Or

Adultes



Yoga sur chaise

24/09 de 18h30 à 19h30

Salle Pierre Poivre,
St Romain au Mt d'Or

Grand public



Heure du conte

25/09 de 10h30 à 11h30

Bibliothèque,
St Romain au Mt d'Or

Enfants 3+

Visite de l'ESAT



25/09, visites à 13h, 14h et 15h.

3 Rue Aristide Briand,
Couzon au Mt d'Or

Grand public

(Inscriptions par mail. Merci d'indiquer l'horaire souhaitée)

Vernissage & spectacle de danse



25/09 de 18h à 20h

Espace culturel Louisa Siefert,
St Cyr au Mt d'Or

Grand public



Balade contée sur les 5 sens

28/09, à 10h et 15h


Rdv place de la bibliothèque,
St Romain au Mt d'Or

Grand public



Spectacle

Billy deux pieds sur terre par
la troupe Insolite Fabrik

 27/09 à 20h

 Salle des fêtes, Couzon au Mt d'Or


 Grand public


Course solidaire

Dons reversés aux
associations partenaires




 29/09 de 10h à 12h

 Rdv au stade,
St Romain au Mt d'Or

 Grand public

Et tout au long de l'événement : Exposition
Tableaux réalisés dans le cadre d'ateliers d'art thérapie
à la MAS Robert Ramel, Fondation OVE



 Horaires d'ouverture :

Mardi 15h-18h30

Mercredi 10h-12h30 et 14h-18h30

Jeudi 15h-18h30

Vendredi 15h-18h

Samedi 9h30-13h

 Espace culturel Louisa Siefert, St Cyr au Mt d'Or

 Grand public

@ solenne.roubertou@asi.asso.fr



04 78 22 40 68



Quinzaine de l'inclusion

